

HUGMYNDASAMKEPPNI UM FRAMTÍÐARNÝTINGU DVERGSLÓÐAR

Framtíðarnýting Dverglóðar.

Meginhugmynd tillögunnar er að endurskapa á Dverglóðinni dæmigert skipulagsmynstur fyrir þennan hluta bæjarins með tillögu að byggð og garðrymi sem gerir yfirbragð og mannlífið á reitnum ríkara.

Stakstæð íbúðarhús sem standa meðfram Lækjargötunni, gafl í gafl með þakmæni og framhlið samsíða læknum eru einkenni sem styrkt eru á Dverglóðinni.

Til þess að skapa skjól fyrir norðanvindi á lóðinni og loka eitthvað fyrir umferðarhávaða (sem þó fer minnkandi ár frá ári með hljóðlátari bílum) eru settar á milli húsa, léttar byggingar sem gætu verið vinnustofur íbúa eða til útleigu.

Meðfram Suðurgötu og Brekkugötu er bætt við íbúðarhúsi á hvorum stað, sem á sama hátt uppfylla mynstur þessara gatna þ.e. standa gafl í gafl með framhliðar og mæni samsíða götum. Form og efnisáferð húsanna er hugsað sem mjög sjálfbærar og umhverfisvænar byggingar með sterka tilvísun í ríkjandi timburhúsaarkitektúr svæðisins.

Hluti af núverandi trjám er látinn standa til að gefa garðinum hlýju og grænt yfirbragð en hluti tekinn vegna talsverðrar skuggamynduna sem þau valda.

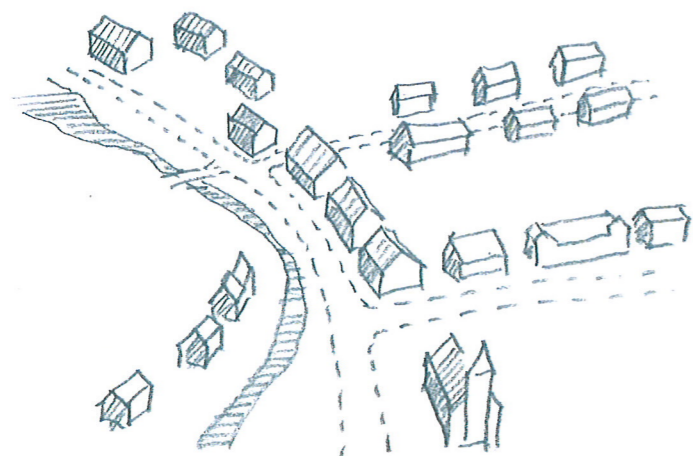
Inni á lóðinni er lagt til að gert verði „gerði“ fyrir garðrækt íbúanna umhverfis svæðið. Þar er lagt út mynstur garða sem reiknað er með að geti nýst til mjög fjölbreyttrar ræktunar allt frá kartöflu- til eplaræktar - matjurta- til rósaræktar.

Með íbúðarhúsum svo miðlægt í bænum eru ekki lögð til bílastæði á lóðinni, heldur litið á þessi hús sem hluta af gömlu byggðinni með þeim „annmörkum“ í garð bíla sem hún hefur.

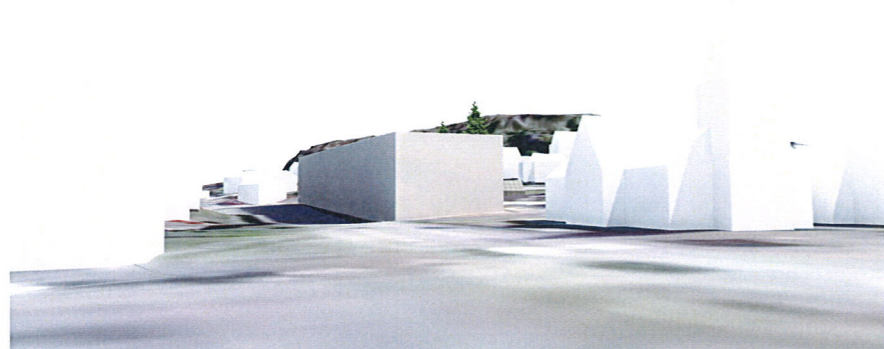


AFSTÖÐUMYND

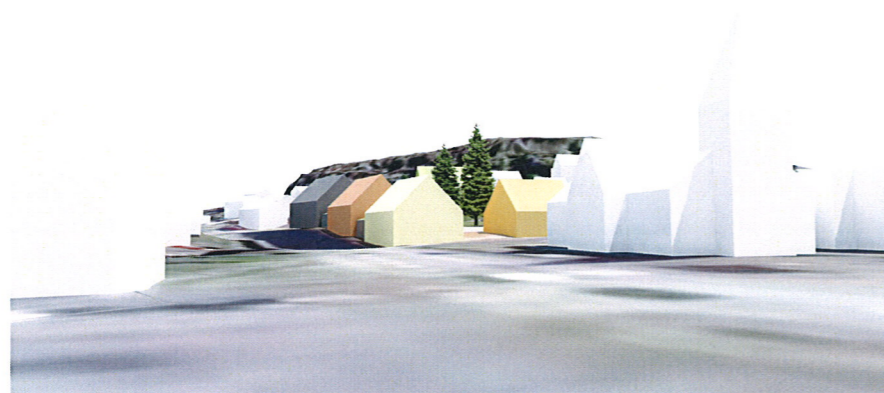




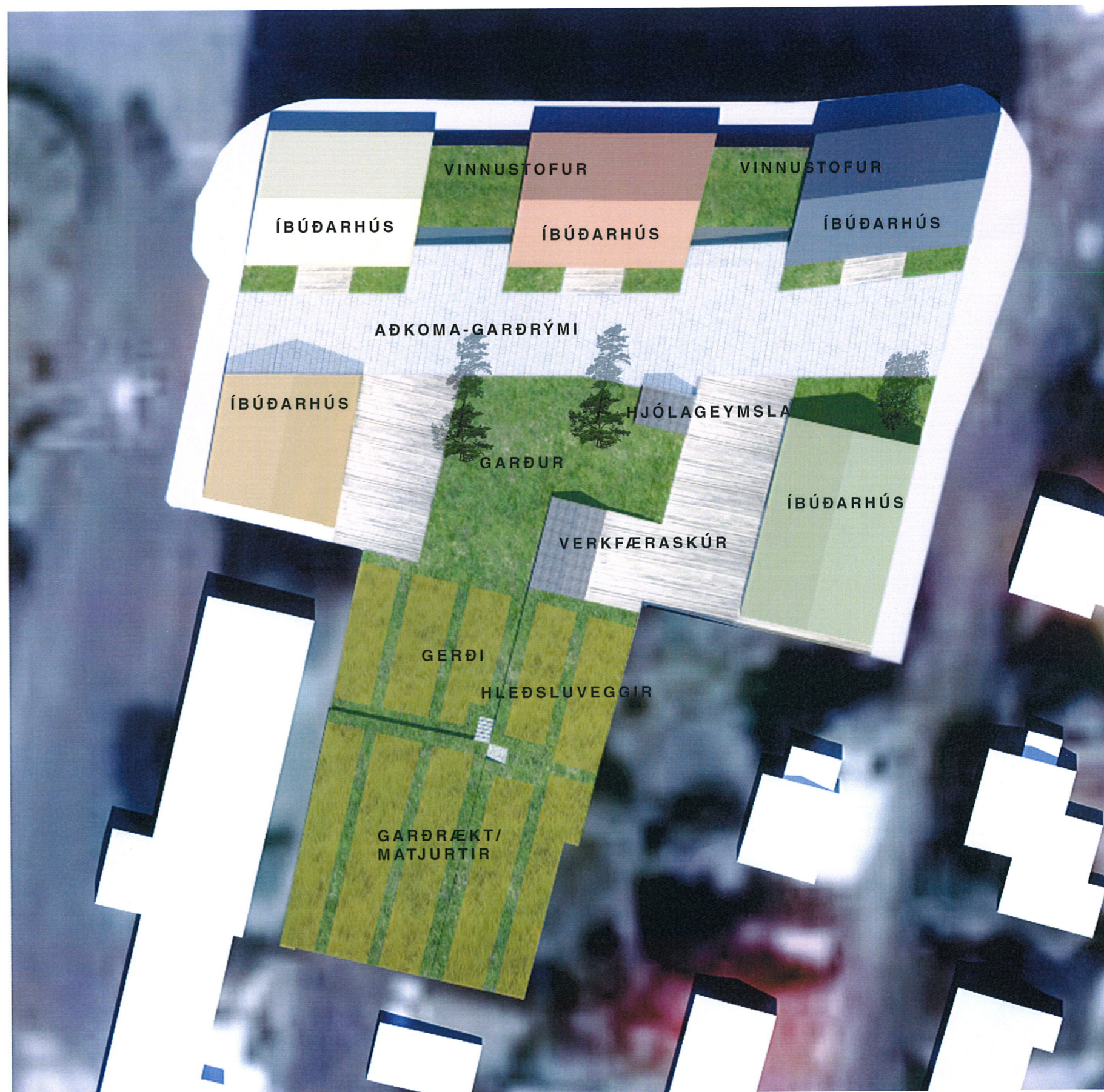
BYGGÐAMYNSTUR



NÚVERANDI STAÐA



TILLAGA AÐ NÝJU SKIPULAGI



GRUNNMYND



YFIRBRAGÐ BYGGÐAR



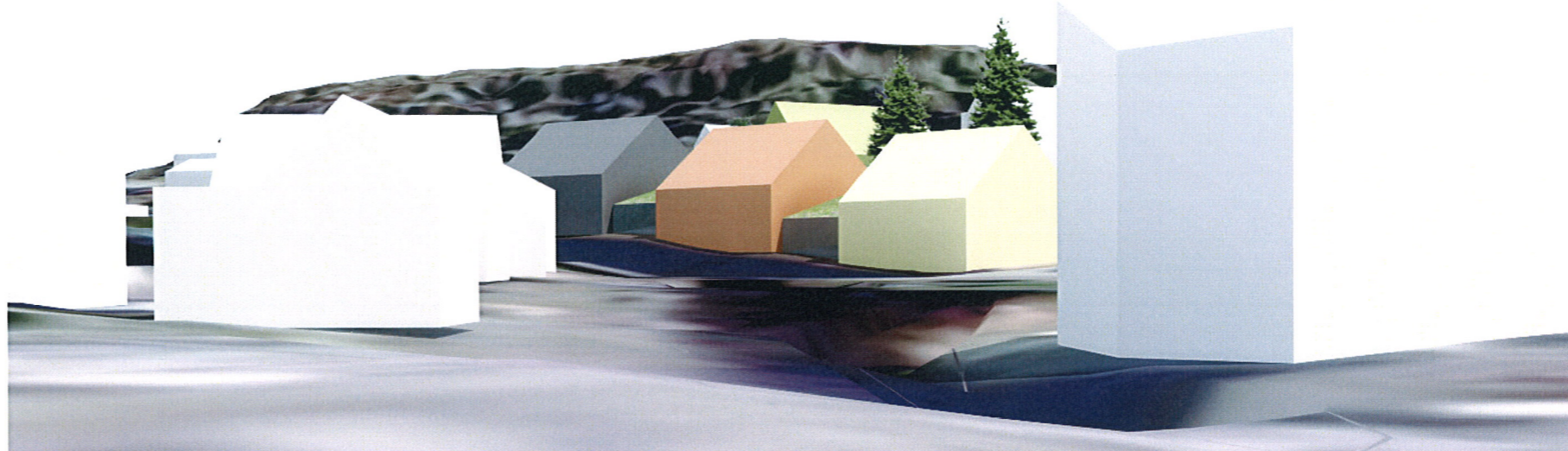
HLEÐSLUVEGGIR



NÚVERANDI GRENITRÉ



SÉÐ NIÐUR LÆKJARGÖTU



SÉÐ FRÁ STRANDGÖTU



HAMARINN



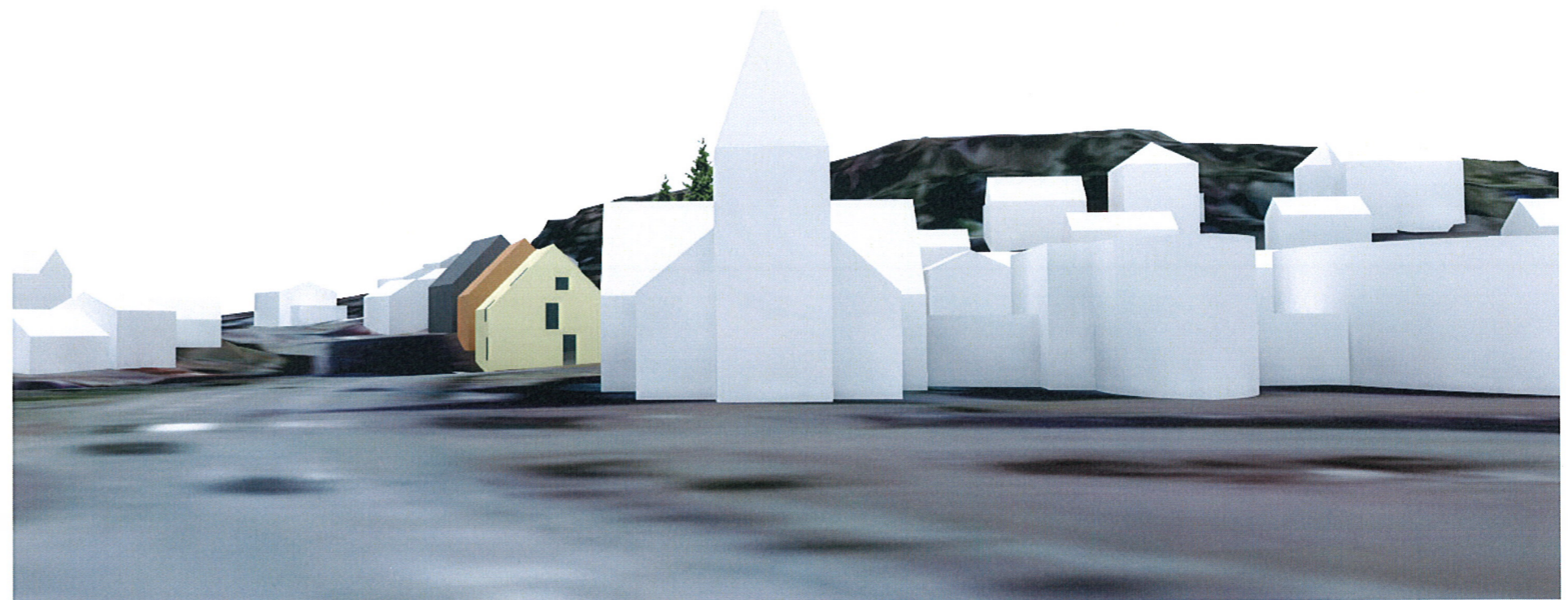
GARÐRÆKT



MATJURTAGARÐUR



GERÐI



HORFT FRÁ LÆKJARGÖTU